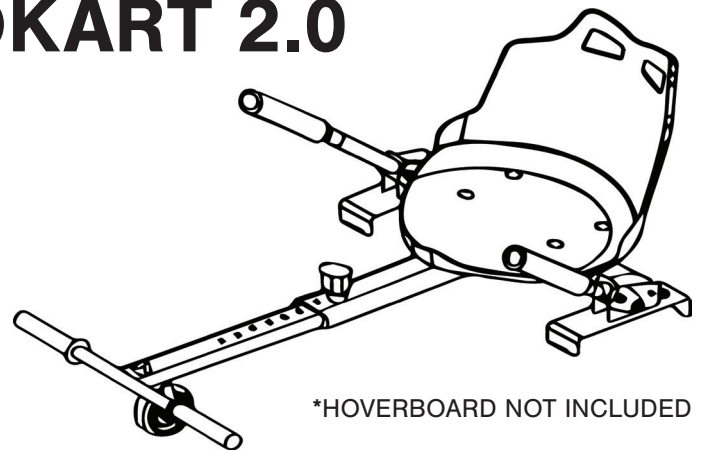


LOWRIDER AIRBOARDKART 2.0

MANUAL



How to build your airboardkart

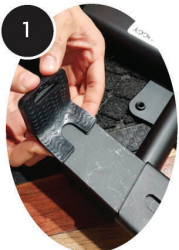
Please check the contents of your box before assembling your Airboardkart!

CONTENTS

1. Seat (1pc)
2. Handles (2pcs)
3. Handle Holders (2pcs)
4. Velcro Straps (2pcs)
5. Seat Platform (1pc)
6. Chassis Extender (1pc)
7. Rubber Protector Pads (4pcs)
8. Short Screws (4pcs)
9. Long Screws (4pcs)
10. Nuts (4pcs)
11. Spanner (1pc)
12. Allen Key (1pc)



HOW TO ASSEMBLE YOUR AIRBOARDKART



1. Attach the 4 Rubber Protector Pads on both ends of the handle holders.



2. Fix Velcro Straps to the Handle Holders through the Rubber Protector Pads.



3. Use the 4 Long screws to attach the Handles to the Handle Holders & fasten firmly the 4 Nuts with the Spanner & Allen Key. Ensure Nuts are on the outer site.



4. Fix Seat onto the Seat Platform by the 4 Short Screws. No nuts required. Tighten with the Allen Key.



5. Attach the Chassis Extender to the Seat Platform adjust to your preferred length then lock securely by the Chassis Length Adjustment Bolt.



6. With your hoverboard upside down, add your Airboardkart to Seat Platform and tighten the Velcro Straps.



7. Flip the hoverboard back over and tighten the Foot Pad Length Adjustment Screws for both sides. Now, enjoy the FUN!

HOW TO RIDE

1. Make sure your hoverboard is switched OFF before sitting on the Airboardkart.
2. Then, sit down on the Airboardkart seat and make sure your in a comfortable position.
3. Raise the arms to the neutral position where the hoverboard is set horizontal to the ground.
4. Switch ON the hoverboard and you are ready to go!

CONTROLS

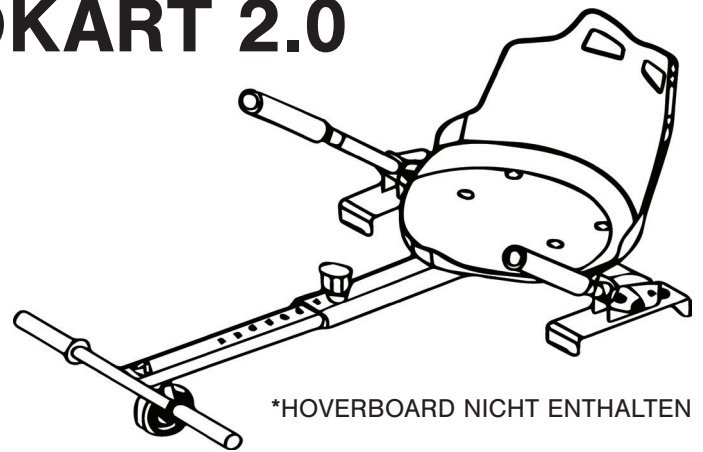
- Push both handlebars down to go forward.
- Pull both handlebars back to slow down, stop or reverse.
- Push one handlebar down to turn.

GENERAL SAFETY INFORMATION

- The Airboardkart is designed to carry one person at the time, maximum load 150 kg.
- Learn to ride on even ground and away from obstacles.
- Riding on uneven ground may cause the straps to snap, don't ride through sand, mud or puddles.
- Keep your hoverboard and Airboardkart clean, dry and free from debris.
- We advice you to wear a helmet, and protective clothing such as elbow pads and knee pads.

LOWRIDER AIRBOARDKART 2.0

GEBRAUCHSANLEITUNG



Zusammenbau des Airboardkart

Bitte kontrollieren Sie den Inhalt der Verpackung auf Vollständigkeit, bevor Sie mit dem Zusammenbau des Airboardkart beginnen!

CONTENTS

1. Sitz (1 St.)
2. Griffe (2 St.)
3. Griffhalter (2 St.)
4. Klettbandstreifen (2 St.)
5. Sitzplattform (1 St.)
6. Chassisverlängerung (1 St.)
7. Gummischutzkappen (4 St.)
8. Kurze Schrauben (4 St.)
9. Lange Schrauben (4 St.)
10. Muttern (4 St.)
11. Schraubenschlüssel (1 St.)
12. Inbusschlüssel (1 St.)



ZUSAMMENBAU DES AIRBOARDKART



1. Befestigen Sie die 4 Gummischutzkappen an beiden Enden der Griffhalter



2. Bringen Sie die Klettbandstreifen durch die Gummischutzkappen an den Griffhaltern an.



3. Schrauben Sie die Griffe mit den vier langen Schrauben an die Griffhalter und ziehen Sie sie mit den vier Muttern mithilfe von Schraubenschlüssel und Inbusschlüssel gut fest. Achten Sie darauf, dass die Muttern an der Außenseite sitzen.



4. Schrauben Sie den Sitz mit den vier kurzen Schrauben auf die Sitzplattform. Es sind keine Muttern erforderlich. Mit dem Inbusschlüssel festziehen.



5. Die Chassis-Verlängerung an der Sitzplattform anbringen und auf die gewünschte Länge einstellen, anschließend mit dem Einstellbolzen mit dem Chassislänge gut sichern.



6. Drehen Sie das Hoverboard um, setzen Sie das Airboardkart auf die Sitzplattform und befestigen Sie es mit den Klettbandstreifen.



7. Kippen Sie das Hoverboard nach hinten und ziehen Sie die Einstellschrauben der Fußstützen auf beiden Seiten fest an. Viel Spaß!

FAHREN

1. Vergewissern Sie sich, dass das Hoverboard AUSgeschaltet ist, bevor Sie sich auf das Airboardkart setzen.
2. Setzen Sie sich in einer bequemen Position auf den Sitz des Airboardkart.
3. Heben Sie die Arme in eine neutrale Position, während das Hoverboard horizontal zum Boden steht.
4. Schalten Sie das Hoverboard EIN. Jetzt ist es fahrbereit!

STEUERUNG

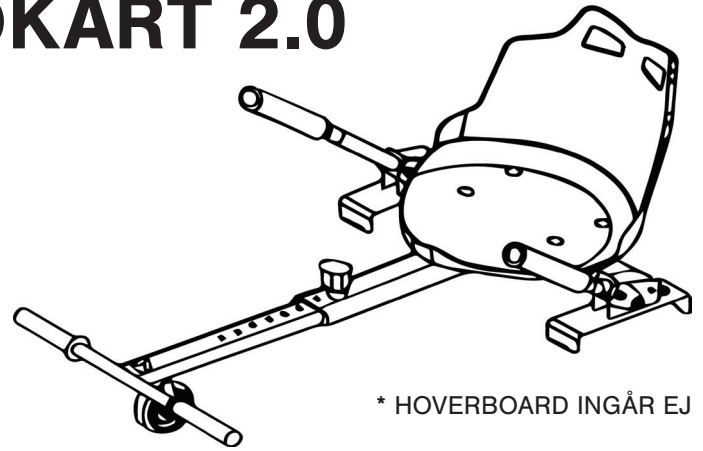
- Zum vorwärts fahren beide Handgriffe nach unten drücken.
- Um langsamer zu werden, anzuhalten oder rückwärts zu fahren beide Handgriffe nach hinten drücken.
- Zum Wenden einen Handgriff nach unten drücken.

ALLGEMEINE SICHERHEITSINFORMATIONEN

- Mit dem Airboardkart kann jeweils nur eine Person fahren, maximale Belastung 150 kg.
- Üben Sie das Fahren zunächst auf ebenem Untergrund und achten Sie darauf, dass keine Hindernisse im Weg stehen.
- Bei Fahren auf unebenem Untergrund können sich die Klettbandstreifen lösen; fahren Sie nicht durch Sand, Matsch oder Pfützen.
- Halten Sie Hoverboard und Airboardkart sauber, trocken und frei von Ablagerungen.
- Wir empfehlen, einen Helm sowie Schutzkleidung und Ellenbogen- und Knieschützer zu tragen.

LOWRIDER AIRBOARDKART 2.0

MANUAL



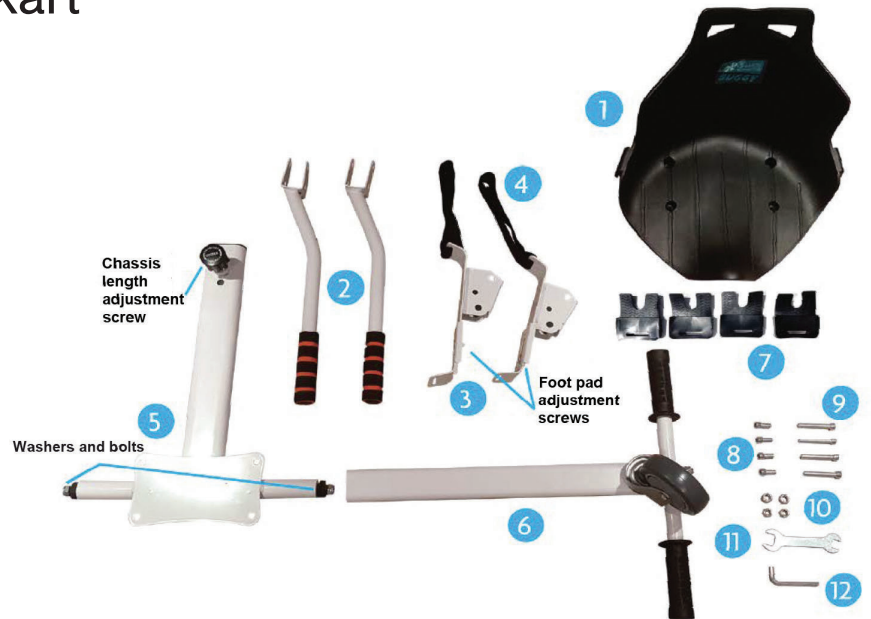
* HOVERBOARD INGÅR EJ

Så bygger du din Airboardkart

Kontrollera innehållet i lådan före montering!

CONTENTS

1. Säte (1st)
2. Handtag (2st)
3. Grepphållare (2st)
4. Nylonband (2st)
5. Sättesplatta (1st)
6. Chassiförlängning (1st)
7. Gummiskydd (4st)
8. Korta skruvar (4st)
9. Långa skruvar (4st)
10. Muttrar (4st)
11. Skruvnyckel (1st)
12. Insexnyckel (1st)



SÅ MONTERAR DU DIN AIRBOARDKART



1. Fäst 4 gummiskydd i båda ändarna av grepphållaren



2. Fäst nylonbanden till handtagsfästet genom gummiskydden.



3. Använd 4 långa skruvar för att fästa handtagen till handtagsfästet & fäst ordentligt 4 muttrar med skruvnyckel och insexnyckel. Säkerställ att skruvarna är på den yttre sidan.



4. Fäst sätet på sittplattan med 4 korta skruvar. Inga muttrar krävs. Spänn åt med insexnyckel.



5. Fäst chassiförlängningen till sittplattan, justera till önskad längd och skruva sedan fast ordentligt med justeringsmuttern.



6. Vänd hoverboarden upp och ner, anslut Airboardkart till sittplattan och spänn åt nylonbanden.



7. Vänd tillbaka hoverboarden och spänn fast fotstödet med skruvarna på båda sidor. Ha det så KUL!

HUR MAN ÅKER

1. Se till att din hoverboard är avstängd (OFF) innan du sätter dig på din Airboardkart.
2. Sätt dig på sätet och hitta en bekväm ställning.
3. Hög armarna till neutralt läge där hoverboarden ligger horisontellt mot marken.
4. Slå på (ON) hoverboard och du är redo att åka!

KONTROLLER

- Tryck ner båda styren för att åka framåt.
- Dra i båda styrband för att sakta ner, stoppa eller backa.
- Dra ner ett styrband för att vända.

ALLMÄN SÄKERHETSINFORMATION

- Airboardkart är konstruerad för att bära en (1) person åt gången, max last 150 kg.
- Lär dig att åka på plan mark, borta från hinder.
- Åkning på ojämnt underlag kan orsaka remmarna att gå av, åk inte i sand, lera eller vattenpölar.
- Håll din hoverboard och Airboardkart rena, torra och fria från skräp och smuts.
- Vi rekommenderar hjälm och skyddsutrustning, såsom armbågsskydd och knäskydd.